

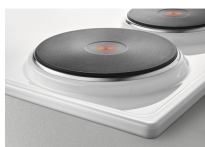


### Agencez votre plan de travail comme bon vous semble

Les plaques Domino sont idéales pour les cuisines peu spacieuses, mais on peut tout aussi bien les mélanger et assortir pour créer son espace de travail personnalisé.

- Table de cuisson électrique<br>
- Bandeau de commande avec manettes frontales pour un accès pratique<br>
- Deux zones de cuisson pour plus de possibilités<br>

### Product Benefits & Features



#### Une table de cuisson abordable et performante pour tous

Cette table de cuisson électrique à plaques chauffantes est faite pour vous si vous cherchez une solution parfaite, simple, sans stress et économique.

- Foyer: No,
- Table de cuisson
- Foyer: No,
- Bandeau de commandes Frontal
- Foyer: No,
- Foyer: AVC Plaque électrique à limiteur, 1000W/145mm



#### Le bandeau de commande adapté à tous!

Grâce à un bandeau commande et à un voyant de puissance idéalement placés à l'avant de la table de cuisson, gauchers et droitiers bénéficieront du même confort d'utilisation.

- Appliance WxD in mm: 290 x 510
- Foyer: No,
- Couleur: inox
- Foyer: rapide, ARC Plaque électrique à limiteur, 1500W/180mm
- Boutons de commande en métal
- Commandes par manettes



#### Plus de souplesse avec la cuisson sur plaques chauffantes

Les deux tailles de plaques chauffantes de cette table de cuisson sont adaptées aux plats et accessoires de cuisson de toute dimension, pour cuisiner plus facilement, plus souplement.

### Product Specification

Table	Electrique
Couleur	inox
Commandes	Boutons
Touches sensibles	non
Timer sur toutes les zones	non
Stop&Go	non
Sécurité enfants	non
Indication du temps restant	non
Nombre de aires de cuisson	0
Fonction de réchauffement automatique	non
Booster	non
Dimensions LxP en mm	290x510
Frequence (Hz)	50
Tension (V)	230
Cordon (en m)	1.1